

## แบบนี้ ถ้าวอก ก็ต้องให้ได้ตลอด ... (หัวแข็ง อาจจะยากหน่อย)

### SET Index

**ภาพสัญญาณหลัก / (ภาพที่ 1)** สัญญาณระยะกลางๆ ขึ้นไป เริ่มมีปัญหา ซึ่งจากที่เราได้อ่านค่าออกมา การขึ้นมาจากระดับ 1724 จนถึงระดับ 1800+/- นั้น สัญญาณที่บอกแนวโน้ม ยังบ่งชี้ออกไปในเชิงลบ และเริ่มชัดเจนมากยิ่งขึ้น... และอาจจะยังคงเป็นสัญญาณที่บอกว่า การที่ไม่สามารถผ่านระดับ 1800 ไปให้ได้ในระยะอันเร็วๆ นี้ได้ โอกาสที่ตลาด หรือ SET Index จะอ่อนตัวลงอีกๆ มีความเป็นไปได้มากขึ้น หรือโอกาสที่จะเห็นต่ำกว่าระดับ 1724 ก็ยังคงมีโอกาสเกิดขึ้นได้นั่นเอง และระดับ 1700 หรือ ต่ำกว่า ก็อาจจะเกิดขึ้นได้ ในระยะ 1-2 เดือน นี้ จึงจำเป็นต้องกล่าวว่า ถ้าตลาด จะกลับมาดูดีได้อีกครั้ง ต้องขึ้นไปเหนือระดับ 1800 แล้วต้องไม่วกกลับลงมาอีกเลย และจะว่าไปแล้ว การจะขึ้นไปเหนือระดับ 1800 ได้ในระยะนี้นั้น เราต้องไม่เห็น การลงต่ำกว่าระดับ 1760 อีกครั้งก่อนนั่นเอง หรือ จะให้ดู หน่อย ไม่ต่ำกว่า 1770 ลงมาก่อนเลยจะดีกว่า จึงจะมีลุ้น การผ่าน 1800 ได้... ถ้าลงมาต่ำกว่า 1760 นั้น จะเป็นสัญญาณของการ ลงลึกๆ ระลอกใหม่ตามมา

**ภาพระยะสั้น (ภาพที่ 2)** อย่างที่กล่าวข้างต้น ในสัปดาห์นี้ หากจะให้คาดหวังแนวโน้มในเชิงบวกได้ก่อนนั้น ต้องไม่ต่ำกว่า 1770 และต้องมีการตีผ่านแนวต้านระดับ 1785-1790 ให้ได้อย่างเร็วที่สุด โอกาสของการลู่ 1800 อีกครั้งจึงจะมี... แล้วค่อยไปลุ้นที่ 1800 กันอีกทีว่าจะยืนได้หรือไม่ (แต่สัญญาณจากภาพที่ 1 จะแข็งแกร่งมาก การขึ้นในระยะสั้น เป็นไปได้ ก็อาจจะแค่ขึ้นเพื่อลงต่อ)

### กลยุทธ์การลงทุน

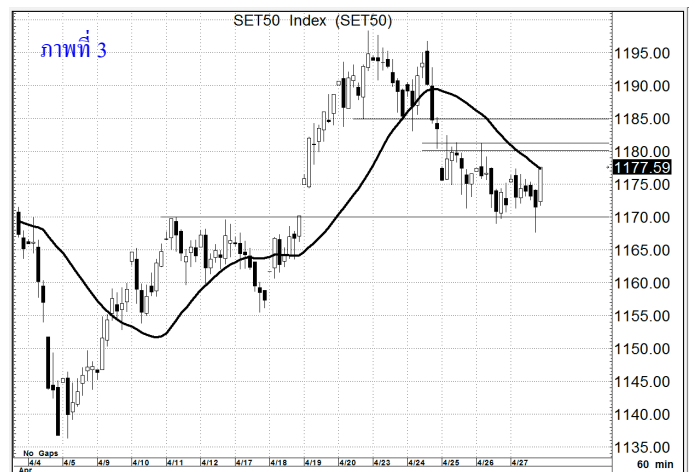
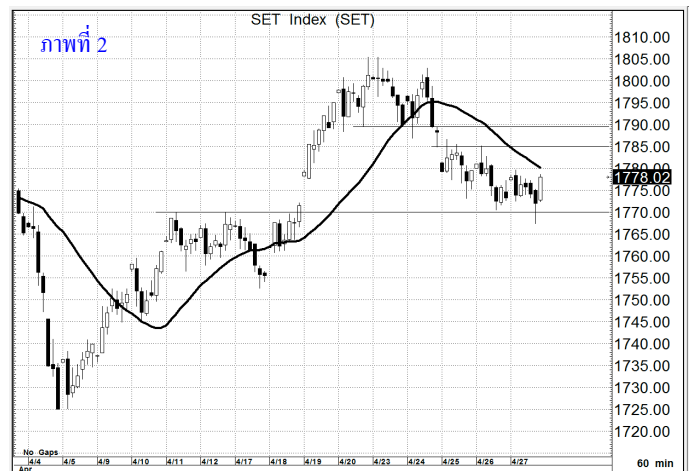
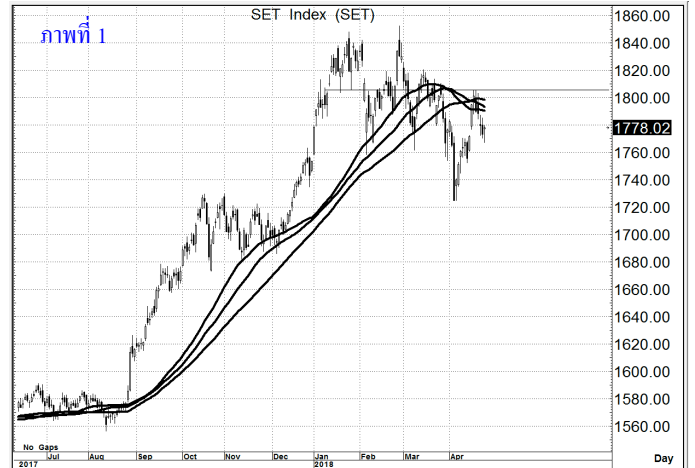
**ลงทุนจริง** ไม่เน้นการซื้อเพิ่ม หากมีหุ้น ก็หาจังหวะปรับพอร์ต ... **ส่วนการเก็งกำไรระยะสั้น** หรือ ในสัปดาห์นี้ การเก็งกำไร อาจจะเน้นการรอซื้อในช่วงจังหวะอ่อนตัวจะดีกว่า เพื่อรอขายช่วงแดงกลับ หรือถ้าจะเล่น เน้นไม่ต่ำกว่า 1770 และหวังขาย 1785-1790 **แนวรับ 1,770 / 1,760 แนวต้าน 1,785-1,790**

### SET50 Index

**สัญญาณเทคนิค / (ภาพที่ 3)** ด้วยรูปแบบของการแกว่งตัวที่อยู่ในทิศทาง และความน่าจะเป็นคล้ายกับ SET Index โอกาสแกว่งตัวลงปรับฐาน ยังคงมีความเป็นไปได้อยู่ หากยังไม่สามารถจะตีผ่านระดับพื้นที่ 1180-1185 ไปได้อย่างเด็ดขาด (ยังมี 1195 อีกด้านด้วย)

### กลยุทธ์

**ต่ำกว่า 1170 ให้เริ่มมองทางลง หลุด 1160 เส้นทางลงต่ำน้ำได้**  
**แนวรับ 1,170 / 1,160 แนวต้าน 1,180 / 1,185**



## TRUE

ราคาปิด 7.65

คำแนะนำ

ซื้อเก็งกำไร

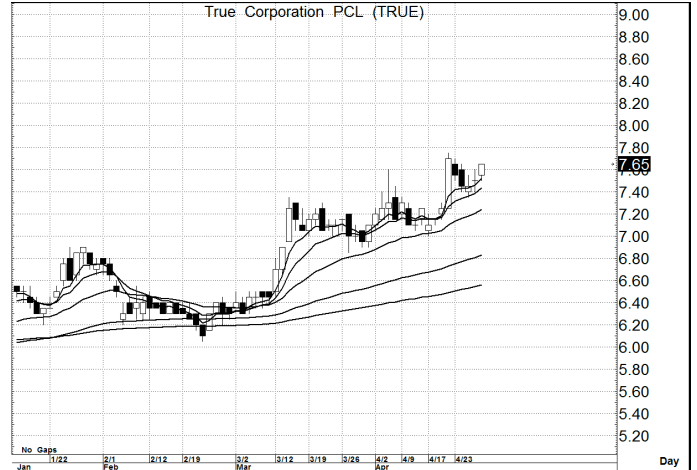
### คำสัญญาณ

รูปแบบของการแกว่งตัวของราคา หรือ Pattern มีรูปแบบที่เป็นเชิงบวก อีกทั้งมีสัญญาณ Bullish Pattern In MA. การขึ้น จึงยังคาดหวังได้

กลยุทธ์ ... ซื้อเก็งกำไร

แนวรับ 7.60 – 7.55 (ยืน 7.40 ไม่ได้ ขายตัดขาดทุน)

แนวต้าน 8.50 – 9.00



## AOT

ราคาปิด 71.75

คำแนะนำ

ซื้อเก็งกำไร

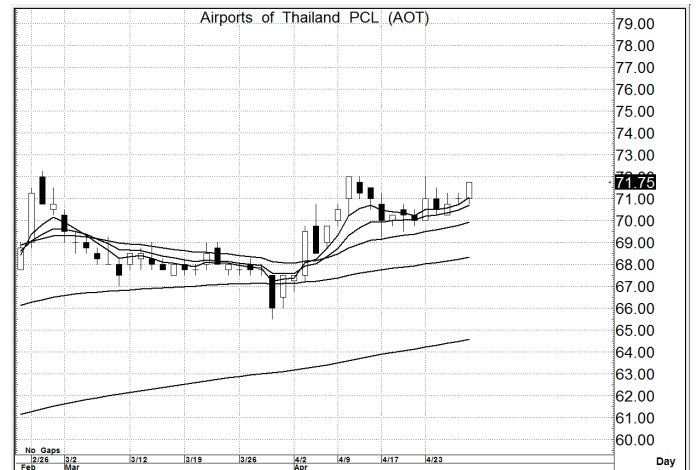
### คำสัญญาณ

รูปแบบของการแกว่งตัวของราคา หรือ Pattern มีรูปแบบที่เป็นเชิงบวก อีกทั้งมีสัญญาณ Bullish Pattern In MA. การขึ้น จึงยังคาดหวังได้

กลยุทธ์ ... ซื้อเก็งกำไร

แนวรับ 71.5 – 71.0 (ยืน 70.0 ไม่ได้ ขายตัดขาดทุน)

แนวต้าน 77.0 – 78.0



## AMANAH

ราคาปิด 1.87

คำแนะนำ

ซื้อเก็งกำไร

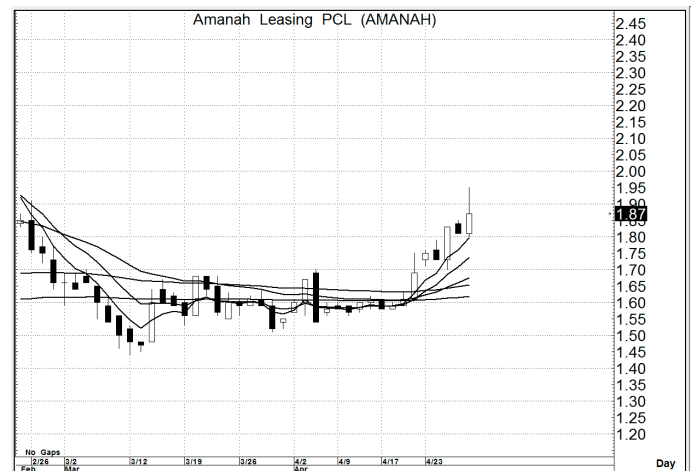
### คำสัญญาณ

รูปแบบของการแกว่งตัวของราคา หรือ Pattern มีรูปแบบที่เป็นเชิงบวก อีกทั้งมีสัญญาณ Bullish Pattern In MA. การขึ้น จึงยังคาดหวังได้

กลยุทธ์ ... ซื้อเก็งกำไร

แนวรับ 1.87 – 1.84 (ยืน 1.80 ไม่ได้ ขายตัดขาดทุน)

แนวต้าน 2.10 – 2.20



สิทิพร เจนในเมือง (เลขที่ 004858)

โทร. 02-659-8026, 02-659-8028

E-mail : sittiorn@uobkayhian.co.th